



WEINGUT | WIRTSHAUS | WEINHOTEL

MAITZ

HOLZGALLIG

WEIN HOTEL

ZIMMER & SUITEN | MEETINGRAUM
FERIENHAUS | FERIENWOHNUNG

2022





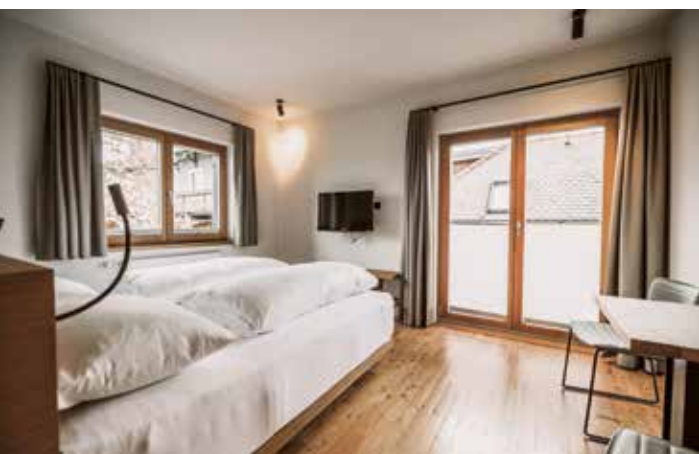
IN DIESER KATEGORIE GIBT ES 1 ZIMMER

ZIMMER STK

- ~ 18 m²
- im Haupthaus 2. Stock
- Blick über das Südsteirische Weinland - Richtung Osten
- ohne Balkon
- Boxspringbett
- Badezimmer mit Tageslicht – Dusche / WC
- mit Dachschrägen
- zeitlos modern eingerichtet
- für max. 2 Personen möglich

ab 110 Euro

Pro Nacht für 2 Pers.
inkl. Frühstück



IN DIESER KATEGORIE GIBT ES 3 ZIMMER

ZIMMER HOFBLICK

- ~ 20 m²
- im Gästehaus 1. Stock
- Lift
- Blick in den Hof
- Balkon mit Sitzgelegenheit
- Boxspringbett
- Bad mit Dusche und WC
- Klimaanlage
- für max. 2 Personen möglich

ab 120 Euro

Pro Nacht für 2 Pers.
inkl. Frühstück



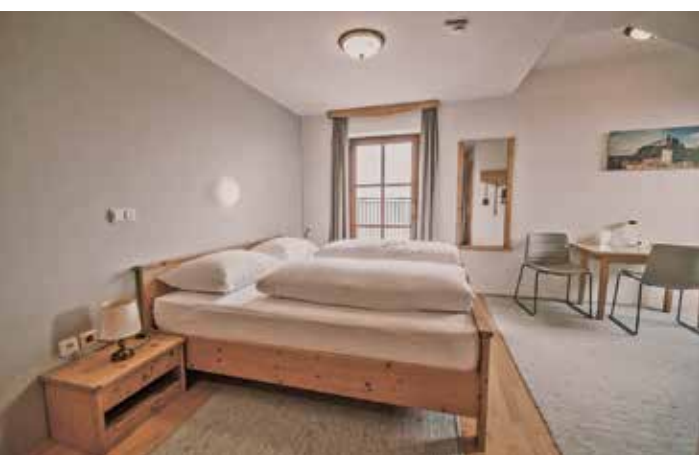
IN DIESER KATEGORIE GIBT ES 5 ZIMMER

ZIMMER LANDPARTIE

- ~ 25 m²
- im Haupthaus 1. Stock ohne Lift
- Gästehaus 2. Stock mit Lift
- Balkon mit Sitzgelegenheit oder Terrasse mit Sonnenliegen
- Blick über das Südsteirische Weinland Richtung Osten oder Westen
- großes Doppelbett
- Badezimmer mit Tageslicht, Dusche und WC
- für max. 2 Personen und 1 Gitterbett möglich

ab 120 Euro

Pro Nacht für 2 Pers.
inkl. Frühstück



IN DIESER KATEGORIE GIBT ES 3 ZIMMER

SUITE WEITBLICK

- ~ 30 m²
- im Gästehaus 2. Stock mit Lift oder Kräutergarten Suite mit separatem Eingang
- Blick Richtung Osten - direkter Weingartenblick oder Blick Richtung Westen - über die Dächer bis zur Koralm
- Balkon mit Sitzgelegenheit bzw. Sonnenliegen
- großes Doppelbett
- Badezimmer mit Tageslicht, Dusche oder Wanne und WC
- für max. 2 Personen und 1 Gitterbett

ab 130 Euro

Pro Nacht für 2 Pers.
inkl. Frühstück



IN DIESER KATEGORIE GIBT ES 3 ZIMMER

SUITE AUSZEIT

- ~ 35 bis 40 m²
- Blick ins Südsteirische Weinland
- im Haupthaus 2. Stock & beim Kräutergarten ohne Lift
- Balkon mit Sitzgelegenheit
- großes Doppelbett
- Badezimmer mit Tageslicht, Dusche und WC
- Separates Wohnzimmer mit Schlafsofa bzw. Extrabett
- für max. 2 Personen, 2 Kinder, Gitterbett möglich
- perfekt für 2 getrennte Schlafzimmer

ab 130 Euro

Pro Nacht für 2 Pers.
inkl. Frühstück



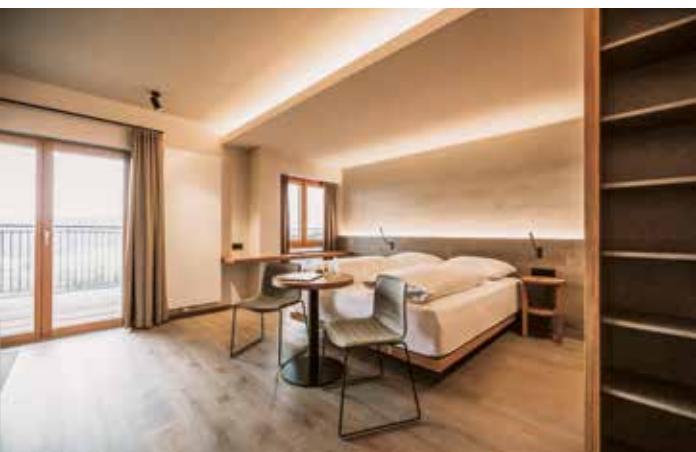
IN DIESER KATEGORIE GIBT ES 2 ZIMMER

SUITE FREIRAUM

- ~ 45 m²
- im Haupthaus 1. Stock ohne Lift oder im Gästehaus 2. Stock mit Lift
- Blick ins Südsteirische Weinland Richtung Osten oder Westen
- Balkon mit Sitzgelegenheit und Sonnenliege
- Badezimmer mit Tageslicht, Doppelwaschbecken, Badewanne und WC
- Schlafzimmer mit großem Doppelbett
- Wohnzimmer - bzw. Wohnbereich
- Kühlschrank, Kaffeemaschine, Wasserkocher
- max. 2 Personen, 2 Kinder oder Gitterbett möglich

ab 160 Euro

Pro Nacht für 2 Pers.
inkl. Frühstück



IN DIESER KATEGORIE GIBT ES 2 ZIMMER

SUITE ZEITGEIST

- ~ 35 m² – barrierefrei
- im Gästehaus EG sowie 1. Stock mit Lift
- Blick ins Südsteirische Weinland, über den Schusterberg Richtung Osten
- Terrasse mit Sitzgelegenheit und Sonnenliegen
- Boxspringbett & Wohnbereich mit Schlafsofa
- offen gestaltetes Badezimmer mit Dusche und WC
- Kühlschrank, Kaffeemaschine, Wasserkocher
- Klimaanlage
- max. 2 Personen, 2 Kinder oder Gitterbett

ab 170 Euro

Pro Nacht für 2 Pers.
inkl. Frühstück



IN DIESER KATEGORIE GIBT ES 2 ZIMMER

SUITE WOHNTRAUM

- ~ 60 m² – barrierefrei
- im Gästehaus EG sowie 1. Stock mit Lift
- Blick ins Südsteirische Weinland, über den Schusterberg Richtung Osten
- Wohnzimmer mit freistehender Badewanne, Schlafcouch und Sitzbereich
- Badezimmer mit Doppelwaschbecken, Dusche / WC und Zugang zur Terrasse
- Terrasse mit Sitzgelegenheit und Sonnenliegen
- Schlafzimmer mit Boxspringbett • Klimaanlage
- Kühlschrank, Kaffeemaschine, Wasserkocher
- max. für 2 Personen, 2 Kinder oder Gitterbett möglich

ab 200 Euro

Pro Nacht für 2 Pers.
inkl. Frühstück

SCHUSTERBERG FERIENHAUS



EIN ENTZÜCKENDES BLOCKHAUS FÜR FAMILIEN INMITTEN UNSERER WEINGÄRTEN, MIT BLICK AUF DIE SÜDSTEIRISCHE WEINSTRASSE, FÜHLT MAN DIE KRAFT DER NATUR.

Hell und freundlich präsentiert sich der Wohnraum, mit viel Platz für Familie und Freunde. Vollholzbetten mit komfortablen Matratzen und eine Klimaanlage garantieren Erholung und Entspannung. Auf den Balkonen stehen Sonnenliegen bereit. Vor dem Haus befindet sich eine Terrasse für lange Abende bei einem malerischen Sonnenuntergang.

Wohnfläche 150 m²

- Carport für 2 Autos
- 3 Balkone, 1 Terrasse
- voll ausgestattete Küche mit Essbereich
- Kachelofen und Tischherd
- Wohnzimmer mit Panorama-Fenster

Mindestaufenthalt 2 Nächte!

ab 300 Euro

Preis pro Nacht für bis zu 4 Erwachsene & 2 Kinder
exkl. Frühstück! **Endreinigung einmalig 50 Euro.**

FRÜHSTÜCKSBUFFET IM STAMMHAUS

kann für Euro 15,00 pro Pers.
und Tag dazu gebucht werden.

FERIEN WOHNUNGEN KROIS

ZWEI GROSSZÜGIGE
FERIENWOHNUNGEN UMGEBEN
VON RUHE UND NATUR MIT
BLICK IN DIE WEINBERGE.

Absolute Ruhelage mit Loggia, Hüsler Nest Naturbetten, atmungsaktivem Lehmputz, Küche und befülltem Weinklimaschrank. Die Ferienwohnungen sind behaglich, hell und zeitlos modern eingerichtet sowie barrierefrei. Beheizter Naturwasser Pool blueBase und Sauna zur exklusiven Nutzung für die Gäste der Ferienwohnungen.

Wohnfläche je 80 m²

- 1 Schlafzimmer & 1 Bad
- Lift – barrierefrei
- voll ausgestattete Küche mit Essbereich
- Wohnraum mit Panorama-Fenster
- Naturwasserpool
- Sauna

Ausschließlich für Erwachsene!
Mindestaufenthalt 2 Nächte!

ab 240 Euro

Preis pro Nacht für bis zu 2 Erwachsene inkl. Frühstück!



FRÜHSTÜCKSBUFFET IM STAMMHAUS

kann für Euro 15,00 pro Pers.
und Tag dazu gebucht werden.



DER
KRAFTPLATZ
FÜR KLUGE
GEDANKEN!

MEETING RAUM



UNSER PANORAMA-MEETING RAUM IM ERSTEN STOCK MIT TERRASSE, SCHWEBT ÜBER DEM SÜDSTEIRISCHEN WEINLAND UND BIETET PLATZ FÜR NEUE GEDANKEN UND SCHÖPFERISCHE INSPIRATION.

Ausstattung

- Tageslicht mit einzigartigem Blick
- Klimatisierte Frischluft-Lüftung
- Rednerpult mit allen erforderlichen Anschlüssen
- Beamer, Leinwand & WLAN
- 1 Moderationskoffer, 2 Flip Charts, 2 Pinnwände

Bestuhlung bis 18 Personen

Raummiete

Halbtags pro Person Euro 21
Ganztags pro Person Euro 27

In der pauschalen Raummiete enthalten:

Kaffee, Tee, Vöslauer Mineralwasser, Quellwasser, Fruchtsäfte, Obstkorb, süßes und pikantes Gebäck

Wirtshaus

Leichte erfrischende Menüs die Körper und Geist nicht belasten, servieren wir gerne in der Meeting Pause ab 13.00 Uhr bei uns im Wirtshaus.

Weinhotel

buchbar von März bis Mitte Dezember

WIRTSHAUS

GENIESSEN UND ERLEBEN



TISCH
RESER-
VIERUNG
NICHT VERGESSEN!

WEINHOTEL

PREISE 2022

PREISE PRO ZIMMER FÜR 2 PERSONEN PRO NACHT

HAUPTSAISON: 1. April bis 6. November

Bezeichnung		m ²		ab Euro
STK	Zimmer	18 m ²		110
Hofblick	Zimmer	20 m ²	inkl. Klimaanlage	120
Landpartie	Zimmer	25 m ²		120
Weitblick	Suite	30 m ²		130
Auszeit	Suite	35 m ²		130
Freiraum	Suite	40 m ²		160
Zeitgeist	Suite	35 m ²	inkl. Klimaanlage	170
Wohntraum	Suite	60 m ²	inkl. Klimaanlage	200

Preise verstehen sich in Euro inkl. Steuern pro Zimmer und Nacht mit Frühstücksbuffet.

Preise verstehen sich exkl. Tourismusabgabe, diese wird gesondert verrechnet und beträgt derzeit Euro 1,50 pro Person.

EINZELZIMMER RABATT (in den Suiten ist ein Einzelzimmer Rabatt nicht möglich) -15 pro Tag

KINDERANGEBOT (gilt nur in den Zimmern und Suiten)

Gitterbett 15 einmalig

3. Bett im Zimmer (bis 14 Jahre) 35 pro Tag

3. Bett im Zimmer (ab 15 Jahre) 50 pro Tag

KROIS FERIENWOHNUNGEN 80 m² 1 Schlafzimmer, 1 Bad, Lift,
Ausschließlich für Erwachsene! Küche, Wohnraum, Naturwasserpool & Sauna 240

Preise verstehen sich in Euro inkl. Steuern pro Ferienwohnung und Nacht für zwei Personen ohne Frühstück.

Die Tourismusabgabe wird gesondert verrechnet und beträgt derzeit Euro 1,50 pro Person und Nacht.

Frühstücksbuffet im Stammhaus kann für Euro 13,00 pro Person und Tag dazu gebucht werden.

SCHUSTERBERG FERIENHAUS 150 m² 2 Schlafzimmer, 1 Bad, 2 WC's, Küche, Wohnraum 330

Endreinigung einmalig 50

Preise verstehen sich in Euro inkl. Steuern für das Ferienhaus pro Nacht ohne Frühstück für max. 4 Erwachsene und 2 Kinder.

Die Tourismusabgabe wird gesondert verrechnet und beträgt derzeit Euro 1,50 pro Person und Nacht.

Frühstücksbuffet im Stammhaus kann für Euro 15,00 pro Person und Tag dazu gebucht werden.

FRÜHSTÜCKSBUFFET IM STAMMHAUS kann für Euro 15,00 pro Pers. und Tag dazu gebucht werden.

ALLGEMEINE INFORMATIONEN

AN- UND ABREISE: Anreise ab 15.00 Uhr, Abreise bis 11.00 Uhr

Hund nur auf Anfrage. Alle unsere Räumlichkeiten sind Nichtraucherbereiche!

Zimmerausstattung: Dusche/WC, Haarfön, Vinoble Natur Cosmetics, Sat-TV, WLAN, Safe

Unser Wirtshaus hat von 13.00 bis 23.00 Uhr geöffnet / Küche bis 21.00 Uhr

Tischreservierung erforderlich! Ruhetage sind Sonntag und Montag.

Die Stornobedingungen und Stornoversicherung finden Sie auf unserer Homepage maitz.co.at.

Mit dieser Preisliste verlieren alle bisherigen Preise Ihre Gültigkeit: Stand April 2021.

WOLFGANG MAITZ • WEINGUT | WIRTSHAUS | WEINHOTEL • 8461 Ehrenhausen | Ratsch 45 | Südsteiermark | Österreich
0043 3453 2153 • weingut@maitz.co.at • wirtshaus@maitz.co.at • weinhotel@maitz.co.at • maitz.co.at

Folge uns auf  facebook.com/weingutwolfgangmaitz  instagram.com/weingutwolfgangmaitz

Gastfreund-App
DISCOVER NOW!

